



STARKE PARTNER. ROBUSTE STAPLER.

Vollcontainer-Stapler H40.00-50.00XM-16CH

Tragfähigkeit: 40 000-50 000kg @ 1600 mm



Technische Daten

		HYSTER		HYSTER			
KENNZEICHEN	1.1	Hersteller	HYSTER		HYSTER		
	1.2	Typenbezeichnung des Herstellers	H 40.00XM- 16CH		H 44.00XM- 16CH		
	1.3	Antrieb Elektro, Diesel, Benzin, Treibgas, Netzelektro	Diesel		Diesel		
	1.4	Bedienung Hand, Geh, Stand, Sitz, Kommissionierer	Sitz		Sitz		
	1.5	Tragfähigkeit/Last	Q (kg)	37,100	33,400	39,900	35,950
	1.6	Lastschwerpunkt	c (mm)	1,400	1,610	1,400	1,610
	1.8	Lastabstand	x (mm)	870		870	
	1.9	Radstand	y (mm)	5,900		5,900	
	ABMESSUNGEN	2.1	Eigengewicht	kg	57,650		59,650
2.2		Achslast mit Last vorn / hinten	kg	89,523	5,226	93,677	5,892
2.3		Achslast ohne Last vorn / hinten	kg	38,179	19,470	38,430	21,219
3.1		Bereifung Vollgummi, Superelastik, Luft, Polyurethan		Luft		Luft	
3.2		Reifengröße, vorn		18.00 x 25 36PR		18.00 x 25 36PR	
3.3		Reifengröße, hinten		18.00 x 25 36PR		18.00 x 25 36PR	
3.3.1		Reifengröße, hinten		16.00 x 25 28PR		16.00 x 25 28PR	
3.5		Räder, Anzahl vorn/hinten (x = angetrieben)		x 4 / 2		x 4 / 2	
3.6		Spurweite, vorne	b ¹⁰ (mm)	3,030		3,030	
3.7		Spurweite, hinten	b ¹¹ (mm)	3,075		3,075	
LEISTUNGSDATEN	4.1	Neigung Hubgerüst, vor/zurück	degree	6°	10°	6°	10°
	4.2	Höhe Hubgerüst eingefahren	h ¹ (mm)	6,476		6,476	
	4.3	Höhe Twistlocks, Hubgerüst eingefahren	h ¹³ (mm)	2,280		2,280	
	4.4	Hub	h ³ (mm)	7,010	3 hoch	7,010	3 hoch
	4.5	Höhe Hubgerüst ausgefahren	h ⁴ (mm)	10,576		10,576	
	4.7	Höhe über Schutzdach (Kabine)	h ⁶ (mm)	4,660		4,660	
	4.8	Sitzhöhe/Standhöhe	h ⁷ (mm)	3,525		3,525	
	4.19	Gesamtlänge	l ¹ (mm)	10,338		10,338	
	4.20	Länge bis Lastanfang	l ² (mm)	7,718		7,718	
	4.21	Fahrzeugbreite	b ² (mm)	4,200		4,200	
	4.23	Lastaufnahmemittel Spreader / montiert an		ISO 20' - 40'/Hyster Träger		ISO 20' - 40'/Hyster Träger	
	4.23.1	horizontaler Niveaueausgleich (hydr / mechanisch)	degree	+/- 2,5°	mechanisch	+/- 2,5°	mechanisch
	4.24	Breite Spreader	b ³ (mm)	6,100		6,100	
	4.28	Spreader - Schub / vor-zurück	l ⁴ (mm)	+/- 4,5° / 210 mm		+/- 4,5° / 210 mm	
4.30	Seitenschub von Mittel Fahrzeug	b ⁸ (mm)	432 (+/- 216)		432 (+/- 216)		
4.31	Bodenfreiheit mit Last unter Hubgerüst	m ¹ (mm)	350		350		
4.32	Bodenfreiheit Mitte Radstand	m ² (mm)	370		370		
4.33	Arbeitsgangbreite mit 20' / 40' container ohne Sicherheitsabstand	Ast (mm)	11,430	14,045	11,430	14,045	
4.33	Ast mit 20' / 40' container mit 200 mm Sicherheitsabstand (VDI)	Ast (mm)	11,630	14,245	11,630	14,245	
4.33	Ast mit 20' / 40' container mit 10% Sicherheitsabstand (ISO)	Ast (mm)	12,575	15,450	12,575	15,450	
4.35	Wenderadius	Wa (mm)	7,925		7,925		
4.36	Kleinster Drehpunktstand	b ¹³ (mm)	3,375		3,375		
V-MOTOR	5.1	Fahrgeschwindigkeit mit / ohne Last	km/h	20	23	20	23
	5.2	Hubgeschwindigkeit mit / ohne Last	m/s	0,24	0,28	0,24	0,28
	5.3	Senkgeschwindigkeit mit / ohne Last	m/s	0,50	0,50	0,50	0,50
	5.5	Zugkraft mit / ohne Last, maximum †	kN	360	266	360	282
	5.7	Steigfähigkeit mit / ohne Last, maximum ◆	%	41	49	37	45
	5.10	Betriebsbremse, Art		Ölbadlamellenbremse		Ölbadlamellenbremse	
SONSTIGES	7.1	Motorhersteller / Typ		Cummins	QSM 11	Cummins	QSM 11
	7.2	Motorleistung ISO 1585	kW	223 (299HP)		223 (299HP)	
	7.3	Nenn Drehzahl	min ⁻¹	1,800		1,800	
	7.4	Zylinder / Hubraum	/ cm ³	6	10,800	6	10,800
	7.5	Kraftstoffverbrauch nach VDI Zyklus	l/h	19		19	
8.1	Art der Fahrsteuerung		4 Gang hydrodynamisch		4 Gang hydrodynamisch		
8.2	Arbeitsdruck für Anbaugeräte	bar	245		245		
8.3	Ölmenge für Anbaugeräte	l/min	90		90		
8.4	Schallpegel, Fahrerohr	dB (A)	73		73		
8.5	Anhängekupplung, Art		no		no		

Spezifikationsdaten basieren auf VDI 2198

AUSRÜSTUNG UND GEWICHTE

Das Gesamtgewicht in Zeile 2.1 basiert auf folgende Ausrüstung: Luftbereiftes Grundgerät mit Kabine, Mast wie beschrieben, spezieller Träger und Teleskop- Spreader

BEMERKUNG:

Die Einsatzverhältnisse erfordern gegebenenfalls eine Spezifikationsänderung. Sprechen Sie hierzu mit Ihrem HYSTER Vertragspartner

STEIGFÄHIGKEIT:

◆ Die angegebenen Werte dienen dem Vergleich der Leistungsdaten, nicht dem Einsatz auf Steigungen. Beachten Sie hierzu die Bedienungsanleitung

HYSTER		HYSTER		1.1
H 48.00XM- 16CH		H 50.00XM- 16CH		1.2
Diesel		Diesel		1.3
Sitz		Sitz		1.4
40,000	40,000	40,000	40,000	1.5
1,400	1,610	1,415	1,625	1.6
870		885		1.8
5,900		5,900		1.9
64,590		70,150		2.1
96,987	7,600	99,020	11,132	2.2
41,629	22,958	43,561	26,591	2.3
Luft		Luft		3.1
18.00 x 25 36PR		18.00 x 25 40PR		3.2
18.00 x 25 36PR		18.00 x 25 40PR		3.3
16.00 x 25 28PR		not 16.00 x 25		3.3
x 4 / 2		x 4 / 2		3.5
3,030		3,030		3.6
3,075		3,075		3.7
6°		10°		4.1
7,847		7,847		4.2
2,280		2,280		4.3
9,755	4 hoch	9,755	4 hoch	4.4
13,320		13,320		4.5
4,660		4,660		4.7
3,525		3,525		4.8
10,338		10,338		4.19
7,718		7,718		4.20
4,200		4,200		4.21
ISO 20' - 40'/Hyster Träger		ISO 20' - 40'/Hyster Träger		4.23
+/- 2,5° mechanisch		+/- 2,5° mechanisch		4.23.1
6,100		6,100		4.24
+/- 4,5° / 210 mm		+/- 4,5° / 210 mm		4.28
432 (+/- 216)		432 (+/- 216)		4.30
350		350		4.31
370		370		4.32
11,430	14,045	11,430	14,045	4.33
11,630	14,245	11,630	14,245	4.33
12,575	15,450	12,575	15,450	4.33
7,925		7,925		4.35
3,375		3,375		4.36
20	23	20	23	5.1
0.24	0.28	0.24	0.28	5.2
0.50	0.50	0.50	0.50	5.3
360	282	360	323	5.5
36	45	33	47	5.7
Ölbadlamellenbremse		Ölbadlamellenbremse		5.10
Cummins	QSM 11	Cummins	QSM 11	7.1
223 (299HP)		223 (299HP)		7.2
1,800		1,800		7.3
6	10,800	6	10,800	7.4
19		19		7.5
4 Gang hydrodynamisch		4 Gang hydrodynamisch		8.1
245		245		8.2
90		90		8.3
73		73		8.4
no		no		8.5

KENNZEICHEN

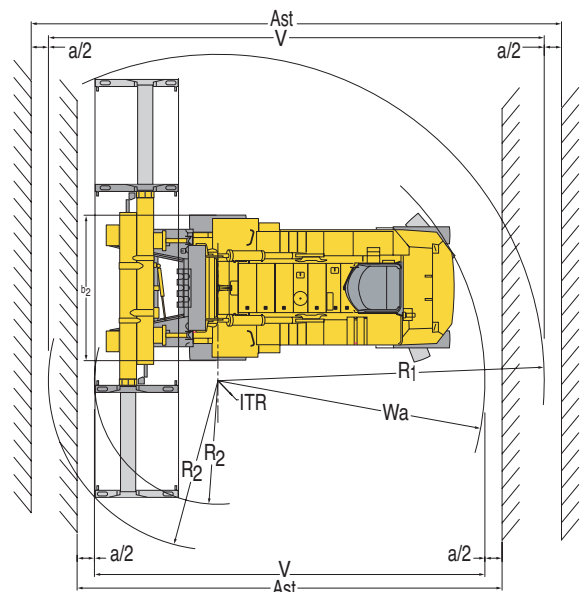
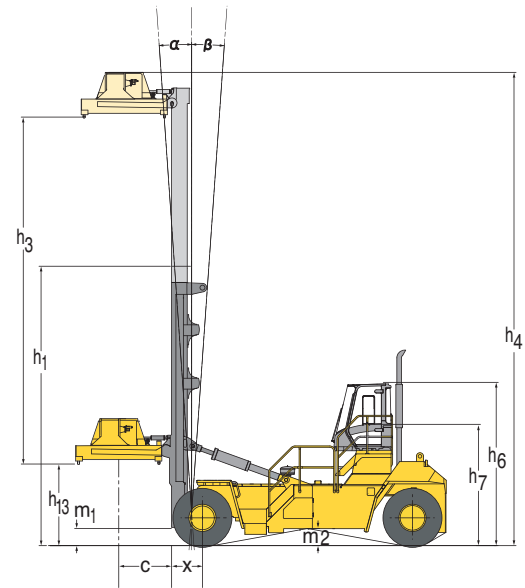
RÄDER, FAHRWERK GEWICHTE

ABMESSUNGEN

LEISTUNGSDATEN

V-MOTOR

SONSTIGES



- r_1 = Radius hintere Containerecke
- r_2 = Radius fordere Containerecke
- W_a = Außenradius Fahrzeug
- a = Sicherheitsabstand 200 mm
- a = Sicherheitsabstand 10% von V
- V = Rechnerische Arbeitsgangbreite, ohne Sicherheitsabstand, $V = r_2 + r_1$ oder W_a
- Ast = Praktische Arbeitsgangbreite mit Sicherheitsabstand = $V + a$

† Die genannte Wert der Zugkraft mit / ohne Last dient dem Wettbewerbsvergleich. Der genannte Wert ist nur über eine kurze Zeit zu nutzen.

Alle Tragfähigkeitsangaben beziehen sich auf das Handling von ISO Containern mit einer Höhe von 8', 8'6" und 9'6".

Die Tragfähigkeitsangaben entsprechen den ISO 1074 und 10525 Bestimmungen.

Änderungen, die dem technischen Fortschritt dienen, behalten wir uns vor. Gabelstapler können mit Sonderausstattungen abgebildet sein, welche nicht Standard sind.

CE Sicherheit: Dieser Stapler entspricht den derzeitigen EU Bestimmungen.



Neue Merkmale, bewährte Komponenten

Die Containerstapler der Baureihe H40.00-50.00XM16CH bilden bereits die 5. Generation bewährter Staplertechnik. Mit mehr als 40 Jahren Erfahrung liefert Ihnen HYSTER die Transportlösung, die Sie von einem modernen Containerstapler erwarten.

Neue Merkmale

- › Containerstapler ohne veränderbare Reichweite gewinnen bei Terminalbetreibern wieder zunehmend an Beliebtheit, da sie ein schnelleres Umsetzen von Containern im Gegensatz zu den meisten Reachstackern ermöglichen. Mit der Baureihe H40.00-50.00XM-16CH präsentiert Hyster ein neues Konzept, das speziell für hohe Containerumschlagsraten bei gleichzeitig geringen Betriebskosten ermöglicht.
- › Ein wesentliches Merkmal der neuen Containerstapler ist die Positionierung der Fahrerkabine im hinteren Bereich der Maschine, wie sie bereits bei Leercontainerstaplern üblich ist. Eine hervorragende Rundumsicht ist das Ergebnis. Die Sicht nach vorn ist vergleichbar mit der eines Reachstackers. Das Sichtfeld des Fahrers zur Seite als auch hinter das Fahrzeug ist unübertroffen.

Bekannte Merkmale

- › Die Weiterentwicklung der neuen H40.00–50.00XM16CH basiert auf die Erfahrung der bisher gelieferten Containerstapler Bauserien.
- › Bewährten Komponenten, wie zum Beispiel das Chassis und der komplette Antriebsstrang, wurden vom Hyster ReachStacker übernommen.
- › Das von Hyster entwickelte „Vista“-Hubgerüst, die weltweit einzigartige Trägerplattform des Spreaders und der Containerspreader sind ebenfalls bewährte Baugruppen, die bei unzähligen Containerstaplern seit vielen Jahren im Einsatz sind.
- › Ausgerüstet mit der neuen „Vista“-Fahrerkabine bietet der Containerstapler eine branchenweit vorbildliche Ergonomie. Die unübertroffene Rundumsicht bietet zudem ein Höchstmaß an Arbeitssicherheit.



Sichtverhältnisse

- › Uneingeschränkte Rundumsicht – einzigartig bei HYSTER Containerstaplern der neuen Bauserie!
- › Unbeschwert behält der Fahrer einen aufgenommenen Container und sein Arbeitsfeld während des gesamten Arbeitsvorgangs im Blickfeld.
- › Die Kabine mit großzügig bemessenen Glasflächen sowie die Anordnung der Instrumentenanzeigen, rechts neben dem Fahrer, erlauben ein entspanntes Arbeiten. Dank der intelligenten Konstruktion des Fahrerschutzdachs ist auch die Sicht nach oben uneingeschränkt möglich.
- › Die um 350 mm breiteren „Vista“-Hubgerüste sorgen für eine optimale Sicht nach vorn.

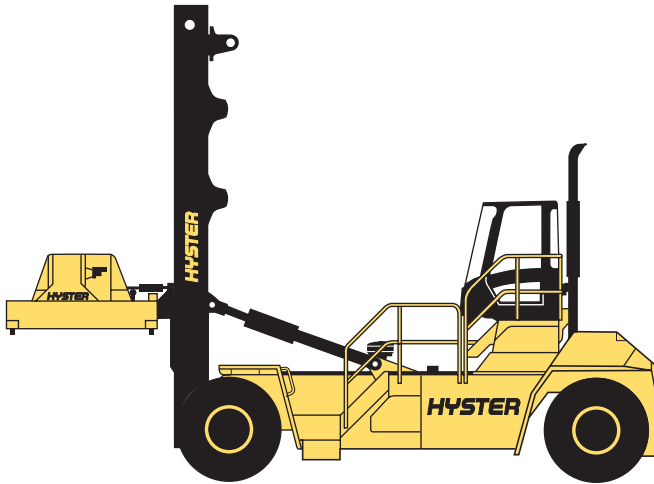
Leistung

Der größte Vorteil des neuen Hyster-Containerstaplers für die erste Reihe ist seine hohe, wirtschaftliche Arbeitsgeschwindigkeit.

- › Durch die gerade Hubgerüstbewegung und hohe Hubgeschwindigkeit sind diese Containerstapler beim Containertransport schneller als die meisten Reachstacker.

- › Das schnelle Ent- und Verriegeln der Container wird durch das Twistlock-System, den mechanisch wirkenden Niveausgleich und den Seitenschub noch weiter beschleunigt. Automatische Twistlock-Verriegelung, Hubunterbrechung, Hubgerüst-Absenk Sperre sowie Drehung und Reichweite des Spreaders sind wichtige Standardmerkmale, die zur Steigerung der Produktivität beitragen.
- › Die automobilgerechte Pedalanordnung und die kombinierte Joystick-Steuerung erhöhen die Leistung des Fahrers.
- › Ausdauerfördernd ist auch das Kühlsystem des Staplers, das für Außentemperaturen bis 50°C geeignet ist.

Angaben zu Hubgerüst und Tragfähigkeit



Tragfähigkeit in kg, basierend auf hochlagernd montiertem Träger und teleskopierbarem 20'- 40' Container Spreader

Stapel- und Containerhöhe	Empfohlener Hub	Bauhöhe Hubgerüst eingefahren	Max. unter Twistlocks	H40.00XM-16CH	H44.00XM-16CH	H48.00XM-16CH	H50.00XM-16CH	
				Spreaderschub eingefahren / ausgefahren	Spreaderschub eingefahren / ausgefahren	Spreaderschub eingefahren / ausgefahren	Spreaderschub eingefahren / ausgefahren	
3 HOCH	8'6"	7010	6476	9290	37100 / 33400	39900 / 35950	40000 / 40000	N/A
	9'6"							
4 HOCH	8'6"	9755	7847	12035	35300 / 31750	39300 / 35400	40000 / 39590	40000 / 40000*
	9'6"							
5 HOCH	8'6"	12650	9332	14930	N/A	N/A	38340 / 35310*	40000 / 40000*
	9'6"							

* Das 5 hoch Hubgerüst und der H 50.00XM-16CH werden in verstärkter Ausführung gebaut. Der Lastabstand (X) vergrößert sich um 30 mm

- › Stapelhöhe: bis zu 5 x 9'6"-Container.
- › Tragfähigkeit unter Spreader bis zu 40 to.
- › Hysters „Vista” -Zweifach-Hubgerüste zeichnen sich durch breite Profilüberlappungen aus, die eine ausgezeichnete Festigkeit und Haltbarkeit gewährleistet.
- › Die um 350 mm breiteren Hubgerüste und Vorderachsen gegenüber den Vorgängermodellen verbessern die Sicht nach vorn und sorgen für eine bessere Seitenstabilität.
- › Einzigartige Versorgung der hydraulischen Steuerung des Spreaders über zwei Hydraulikleitungen und zwei Kabelführung reduzieren die Betriebskosten.





Antriebsstrang

- › Abgasarmer, den EG-Vorschriften entsprechender, CUMMINS 6 Zylinder-Diesel-Reihenmotor der Baureihe QSM 11.
- › Ausgestattet mit Turbolader und Ladeluftkühler verfügt der Motor über eine Leistung von 223 kW bei nur 1.800 U/min (216 kW bei max. 2.100 U/min).
- › Der Drehmomentverlauf von max. 1.291 Nm bei 1.000 –1.400 U/min bietet eine ausgezeichnete Entfaltung der Hub- und Beschleunigungsleistung, kombiniert mit einem niedrigen Kraftstoffverbrauch.
- › Eine elektronisch wirkende Motorschutzfunktion reduziert gegebenenfalls die Leistung. Werden Grenzwerte bei Kühlmitteltemperatur oder Öldruck erreicht wird der Motor automatisch abgeschaltet.
- › Ein Hochleistungs-Luftfilter mit zweistufigem Filterelement plus Zyklonvorfilter, ermöglicht auch den Einsatz bei staubiger Arbeitsumgebung.
- › Das Kühlsystem ist für Außentemperaturen bis 50°C geeignet.
- › Kraftstofftankvolumen: 700 Liter.

Getriebe

- › Das hydrodynamisch wirkende 4 Gang Lastschaltgetriebe vom Typ 36000 verfügt über eine automatische Gangwahl. Die Reversiersperre schützt das Getriebe beim Fahrrichtungswechsel während der Fahrt.

- › Ein akustischer Signalton signalisiert die Rückwärtsfahrt.

Achsen

- › Die Antriebsachse mit integriertem Differential und Nabenplanetengetriebe ist ausgestattet mit einer Ölbadlamellenbremse.
- › Die hydrostatisch wirkende Lenkachse ausgestattet mit doppelt wirkenden Einzelzylinder, festen Spurstangen ohne Nachstellbedarf.

Bremsen

- › Betriebsbremse: Die Ölbadlamellenbremse an der Antriebsachse wirkend, mit hydraulischem Federspeicherbremszylinder. Der Ölhaushalt wird über einen separaten Ölkühler gekühlt.
- › Feststellbremse: Wirkt auf der Antriebswelle montierten Scheibenbremse, Federkraft betätigt und hydraulisch deaktiviert. Bei einem Druckabfall unter 100 bar wird die Feststellbremse automatisch betätigt.

Bereifung

- › Das Fahrzeug ist mit einer 6fach 18.00 – 25 Bereifung ausgestattet. Die Lenkräder sind mit einem Radmutterenschutz ausgerüstet.

Hydrauliksystem

- › Vier hochleistungs – Zahnradpumpen, angeflanscht am Getriebe, versorgen mit einem maximalen Fördervolumen von 430 l/min die Hydraulikanlage.
- › Alle Schlauchverbindungen sind mit O-Ring-Dichtungen versehen.
- › Der Hydraulikanlage wird aus einem 600 Liter fassenden Tank versorgt.

Systemfilter

- › Zwei 10 Micron Umlauf-Hydraulikfilter filtern kontinuierlich im Rücklauf das eingeleitete Hydrauliköl im Hydrauliktank. Zwei weitere 150 Micron Filter und ein 20 Micron Hochdruck-Feinstfilter schützen die sensible Hydraulikkomponenten. Die Hydrauliktank Be- und Entlüftung wird über 10 Micron Filter mit Verschmutzungsanzeige gefiltert.
- › Großflächige Kühler erlauben den Einsatz bis +50°C Umgebungstemperatur



Spreader

20' – 40' teleskopierbarer Spreader für die Aufnahme von 8' – 9'6" hohen ISO Containern beinhalten:

- › Pendelnd gelagerte ISO Twistlocks.
- › Automatisches Verriegeln der Twistlocks bei korrekter Positionierung. Eine manuelle Betätigung ist ebenfalls möglich. Die Entriegelung der Twist Locks erfolgt manuell.
- › Seitenschub total 434 mm, 217 mm je Seite.
- › 5° mechanisch wirkender horizontaler Niveausgleich.
- › hydraulisch wirkende Schubfunktion von 4,5° oder 210 mm je Seite ermöglicht die Ausrichtung des Spreaders über dem Container.
- › Mechanisch wirkende Twistlock Anzeige (Flaggen) am Spreader.
- › 4 optische Kontrollanzeige am Spreader und nochmals in der Kabine weisen auf die Positionierung der Twistlocks hin.
- › Hydraulische Twistlocksicherung im Spreader, zum Schutz vor:
 - a. Aufnahme von Containern mit weniger als 4 Twistlocks,
 - b. Entriegelungsfunktionsstop bei einem aufgenommenen Container.
- › Hubabschaltung bei nicht korrekter Verriegelung der Twistlocks.
- › Senksperre, um ein weiteres Absenken des Mastes zu verhindern, nachdem der Spreader richtig positioniert ist.
- › 4 Stück Hubösen jeweils an den Spreaderecken zur Aufnahme von Stückgut
- › 2 Halogen Arbeitsleuchten auf dem Spreader leuchten auf die vorderen Twistlocks.





Fahrerplatz

Hyster „Vista“-Kabine mit vorbildlichem Komfort und ausgezeichneter Sicht

Komfort

- › Manuell regelbare Klimaanlage.
- › Gefilterte Frischluftversorgung.
- › Heizung mit 3-Stufengebläse.
- › Großräumig, sowie vibrations- und geräuscharm mit 73 dB(A) Schallwert am Fahrerohr.
- › Mechanisch wirkender Schwingsitz mit hoher Rückenlehne, zwei Armlehnen und Beckengurt. Ein pneumatisch wirkender Schwingsitz ist optional erhältlich.
- › Schiebefenster an beiden Türen.
- › Türen hinten angeschlagen und in der offenen Position verriegelbar.

Bedienelemente

- › Über Joystick gesteuerte Bedienung der Hydraulikfunktionen Heben, Neigen sowie die Spreaderfunktionen Seitenschub, Drehen, Vor/Rückschub. Die Twistlock-Verriegelung erfolgt automatisch. Über separate Schalter erfolgen die Teleskopierung des Spreaders und die Entriegelung der Twistlocks.
- › Hebelsteuerung für den Fahrtrichtungswechsel an der linken Seite des Lenkrades.
- › Automatische Gangwahl mit Reversiersperre für unbeabsichtigte Vor/ Zurückschaltung. Eine manuelle Gangwahl ist möglich.
- › Auf den Fahrer horizontal und vertikal einstellbare Lenksäule mit Lenkradknauf.
- › Automobilkonforme Anordnung der Pedale.



Sichtverhältnisse

- › Großvolumige, getönte Scheiben mit Wisch- und Waschanlage an Front-, Dach- und Heckscheibe. Alle Wischer mit Intervallschaltung.
- › Frontwischer in Doppelwischer Ausführung.
- › Eine effizient wirkende Defrosteranlage für die nassen und kalten Tage des Jahres.
- › Speziell für die Sicht nach oben optimierte Fahrerschutzdachkonstruktion.
- › Zwei Panorama Rückspiegel, die nichts im Verborgenen lassen.

Funktions- und Anzeigeelemente

- › Auf der vom Fahrer rechts angeordneten Instrumentenanzeige werden alle wichtigen Betriebsdaten angezeigt.
- › LED Leuchten über der Lenksäule warnen den Fahrer vor Betriebszuständen, die besonderer Beachtung bedürfen.
- › Analoganzeigen für Betriebsstundenzähler, Kraftstoffanzeige, Batterieladung, Motoröldruck und -temperatur sowie Getriebeöldruck und -temperatur.
- › Optische Anzeigen für Fahrzeugbeleuchtung, Wisch-Waschanlage, Batterieladung und Bremsdruck.

- › Optische Anzeigen für die Spreaderüberwachung grün / orange / rot. Senk- oder Hubunterbrechungsfunktion blau.
- › Akustische Signale bei zu geringem Bremsdruck und generell bei Rückwärtsfahrt.

Elektroanlage

- › 24 V System, 70 A Generator, Batterie 200 Ah (20 Std).
- › sämtliche Verbinder spritzwassergeschützt.
- › Batterie Hauptschalter.

Beleuchtungsanlage

bestehend aus:

- › 4 Halogen-Arbeitsleuchten vorn (horizontale / vertikale Ausrichtung auf die 20' & 40' Position leuchtend.
- › 2 Halogen-Arbeitsleuchten hinten, alle auf der Kabine montiert.
- › 2 Frontscheinwerfer auf den vorderen Kotflügeln.
- › 2 Positionsleuchten auf den vorderen Kotflügeln.
- › 2 + 2 Richtungsanzeigeleuchten vorn und hinten.
- › 2 Kombinationsleuchten für Rück-, Bremslicht.
- › 1 orange Rundumleuchte auf dem Kabinendach.
- › 2 Arbeitsscheinwerfer am Spreader auf die vorderen Twistlocks leuchtend.



Optional Erhaltliche Ausrüstung

- › Stapelhöhe: 2 hoch, 9'6" Container: Hub 4.270 mm, Bauhöhe 5.106 mm. Die Kabinenhöhe wird um 650 mm verringert, um eine uneingeschränkte Sicht durch das Hubgerüst bei angehobenem Container zu gewährleisten. Mit neigbarer Kabine für den verbesserten Wartungszugang.
- › Sonderlackierungen in RAL-Farben.
- › Reifengröße 16.00 x 25 auf der Lenkachse anstatt 18.00 x 25.
- › Radialbereifung anstatt Diagonallbereifung
- › Zentral Schmieranlage.

Fahrerkomfort / Kabinenoptionen:

- › Mit mechanisch wirkender Hubgerüst-Neigungsanzeige.
- › Luftgefederter Sitz.
- › Ohne Klimaanlage, jedoch mit Sonnenschutzblenden an Dach- und Heckscheibe.

Spreaderoptionen:

- › Halbhoch montierter Spreader zum Stapeln von 4' und 4'3" hohen Containern. Hierbei werden die Hubgerüste mit um 1.220 mm höheren Hub ausgerüstet, um die gleichen Stapelhöhen zu erzielen.
- › 127 mm zusätzlicher Lastabstand, um das Handling von/auf Eisenbahnwaggons zu verbessern
- › Automatischer 30' Stop.
- › 4 zusätzliche Hubösen unter der Mitte des Spreaders, um auch kurzes Stückgut zu transportieren.

Wartungszugang

- › Die Motor- und Getriebe-Kontrollpunkte sind direkt über zwei obere Deckel zugänglich.
- › Die Motor-, Getriebe- und Hydraulikbauteile sind durch Abnehmen der oberen Aluminium-Abdeckungen zugänglich.
- › Auf beiden Seiten des Staplers befinden sich große Fachtüren und Öffnungen.





Starke Partner, Robuste Stapler für Anspruchsvolle Einsätze Überall.

Hyster bietet die komplette Palette an Flurförderzeugen an; von Lagertechnik, verbrennungsmotorische und elektrische Gegengewichtsstapler, bis hin zu Containerstaplern und Reachstackern

Hyster hat sich verpflichtet, weit mehr als nur ein Gabelstaplerhersteller zu sein. Unser Ziel ist es, Ihnen eine umfassende Partnerschaft zu bieten, die in der Lage ist, alle Aufgaben Ihres Materialfördergeschäfts abdecken zu können:

Egal ob Sie eine professionelle Beratung für Ihr Flottenmanagement, einen absolut qualifizierten Kundendienst oder eine zuverlässige Ersatzteilversorgung suchen, Sie können immer auf Hyster zählen.

Unsere hoch qualifizierten Händler bieten Ihnen schnelle Experten-Unterstützung vor Ort. Unsere Händler können Ihnen kosteneffiziente Finanzpakete und effizient verwaltete Wartungsprogramme anbieten, damit Sie immer von der bestmöglichen Wertschöpfung profitieren. Unser Geschäft ist es, Ihre Materialflüßaufgaben zu lösen, damit Sie sich heute und morgen uneingeschränkt auf Ihr Kerngeschäft konzentrieren können.




Hyster Europe, Flagship House, Reading Road North, Fleet, Hants GU51 4WD, England.

Tel: +44 (0) 1252 810261 Fax: +44 (0) 1252 770702

Email: info@hyster.co.uk <http://www.hyster.de>

Ein Unternehmen der Nacco Materials Handling Limited.

Hyster®, **HYSTER**® & Monotrol® sind eingetragene Warenzeichen der Fa. Hyster in bestimmten Ländern.

 Fortens™ Pacesetter VSM™ DuraMatch™ DuraMatch Plus™ TouchPoint™ TouchControl™ EZXchange™ HSM™ & Vista™ sind Warenzeichen der Fa. Hyster in den USA und in bestimmten Ländern, in denen Rechte auf nicht eingetragene Warenzeichen anerkannt werden.

